

HONG YU

广东鸿宇建筑与工程设计顾问有限公司

HONG YU ARCHITECTURAL &
ENGINEERING DESIGNING
CONSULTANTS LTD

城乡规划 甲级 编号 自资规甲字22440603
建筑工程 甲级 编号 A244001127
房屋建筑工程监理 甲级 编号 E244002020
风景园林 乙级 编号 A244001124
人防工程 乙级 编号 A244001124
市政工程 乙级 编号 A244001124
岩土工程勘察 乙级 编号 B244065990
工程咨询 乙级 编号 乙预232022010021

会 签
COORDINATION

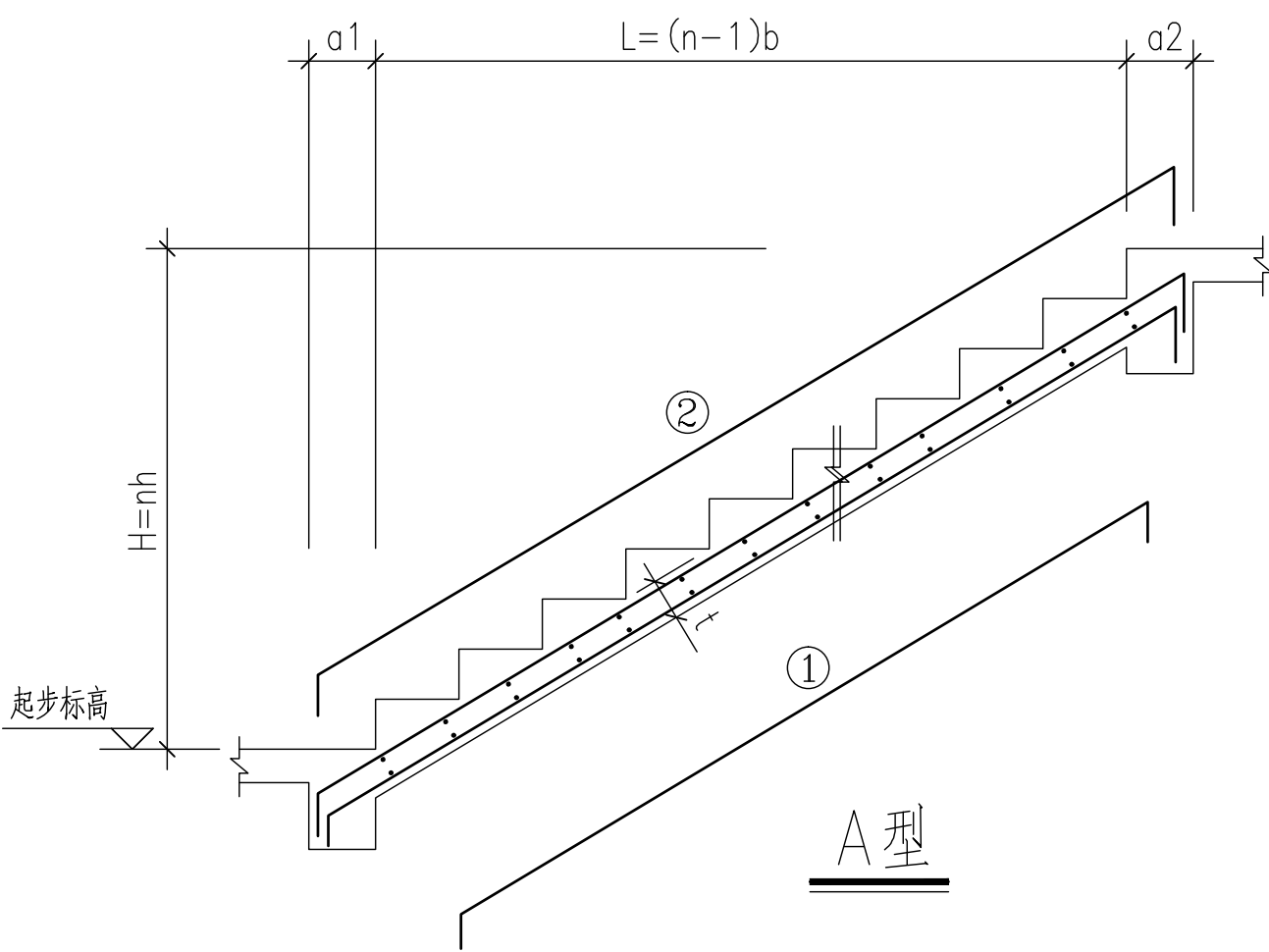
建 筑	
ARCHI.	
园 林	
GARDEN.	
结 构	
STRUCT.	
给排水	
PLUMBING	
电 气	
ELEC.	
暖通/燃气	
HVAC/GAS	

附 注
DESCRIPTIONS

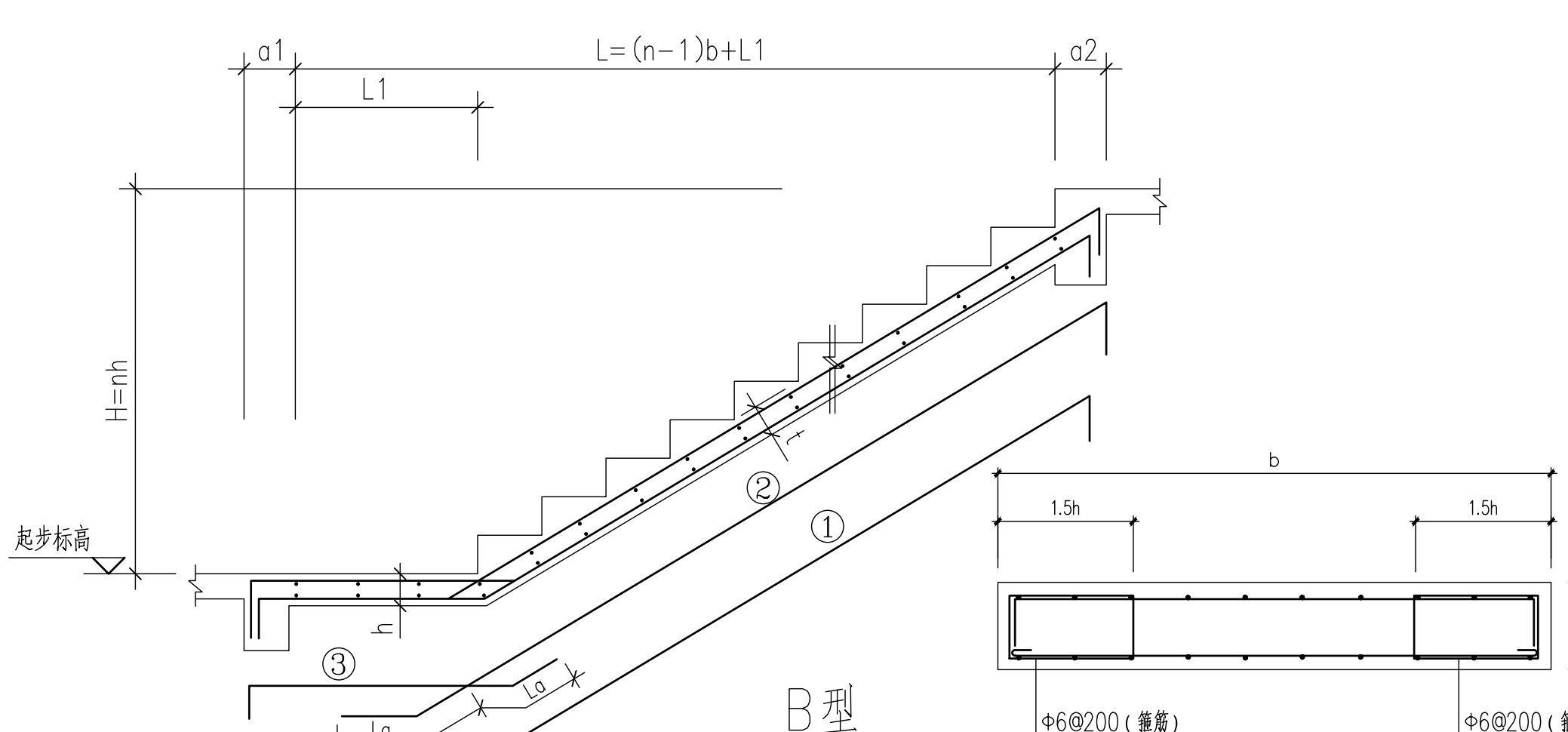
1. 不可按图纸(含CAD文件)量取尺寸。所有尺寸均须通过放样确定。未经同意不得使用、泄露、散布或复制本文件及其资料。
2. 此施工图设计必须经过相关政府规划、建设、消防等部门及审图公司审核通过后才能施工。

审 定	张念华	张念华
APPROVED BY		
审 核	赵建荣	赵建荣
EXAMINED BY		
项目负责	李俊刚	李俊刚
CAPTAIN		
专业负责	赵建荣	赵建荣
CHIEF ENGL.		
校 对	郑若飞	郑若飞
CHECKED BY		
设 计	蔡泽伟	蔡泽伟
DESIGNED BY		
	印刷体	签 署
	PRINT	SIGNATURE

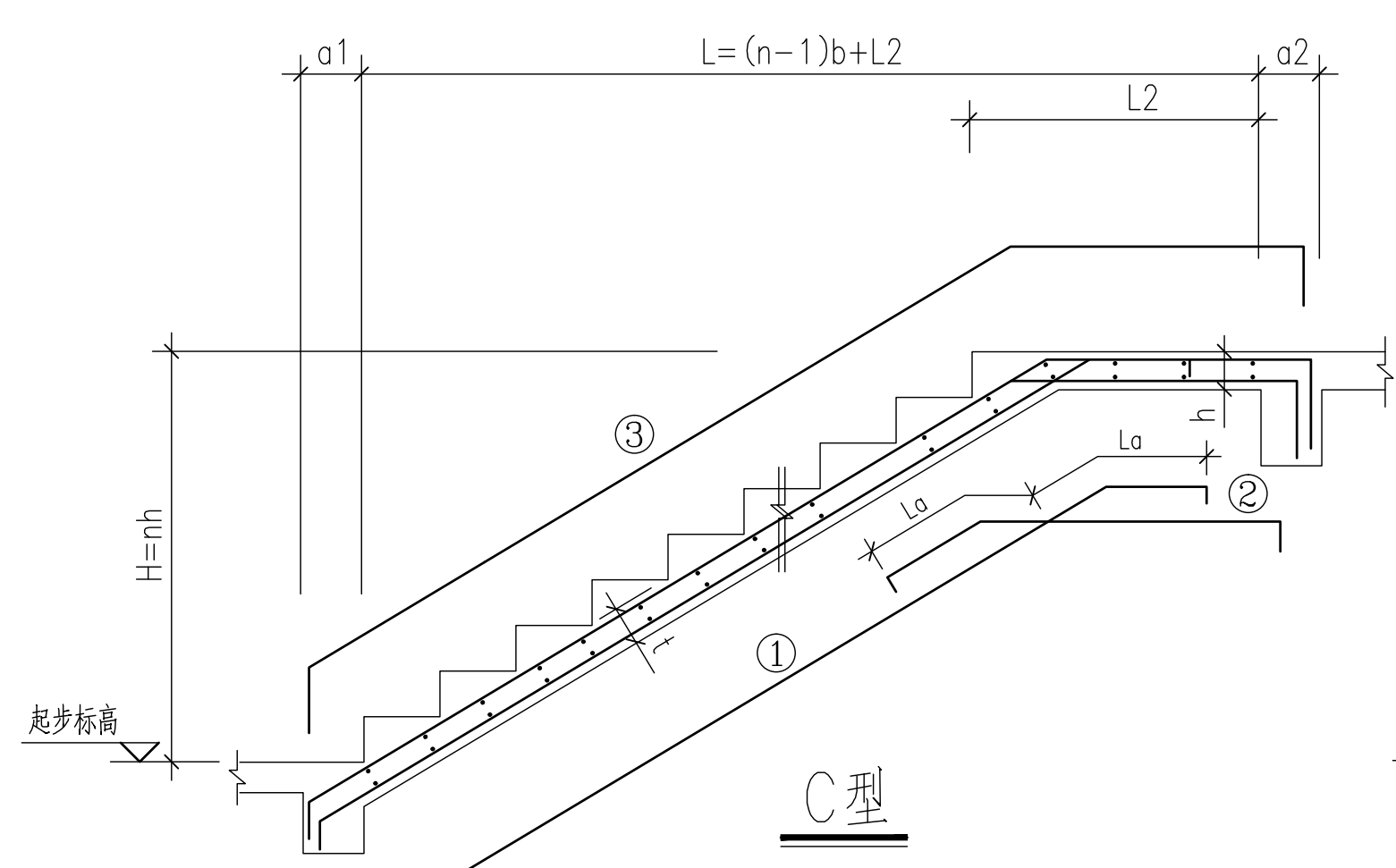
建设单位	广东省云浮市气象局		
CLIENT			
建设地点	广东省云浮市云城区云城街道		
SITE	兴云东路春岗山		
工程名称	云浮市气象局基础设施建设项目		
PROJECT			
子项—单体名称			
SUBPROJECT-UNIT			
图 名	楼梯构造说明		
TITLE			
设计号			
CONTRACT No.			
版次	01	日期	2025.08
EDITION No.		DATE	
图别	结施	图号	GS-14
DRAWING TYPE		DRAWING No.	
归档纪录:			
ARCHIVES:			



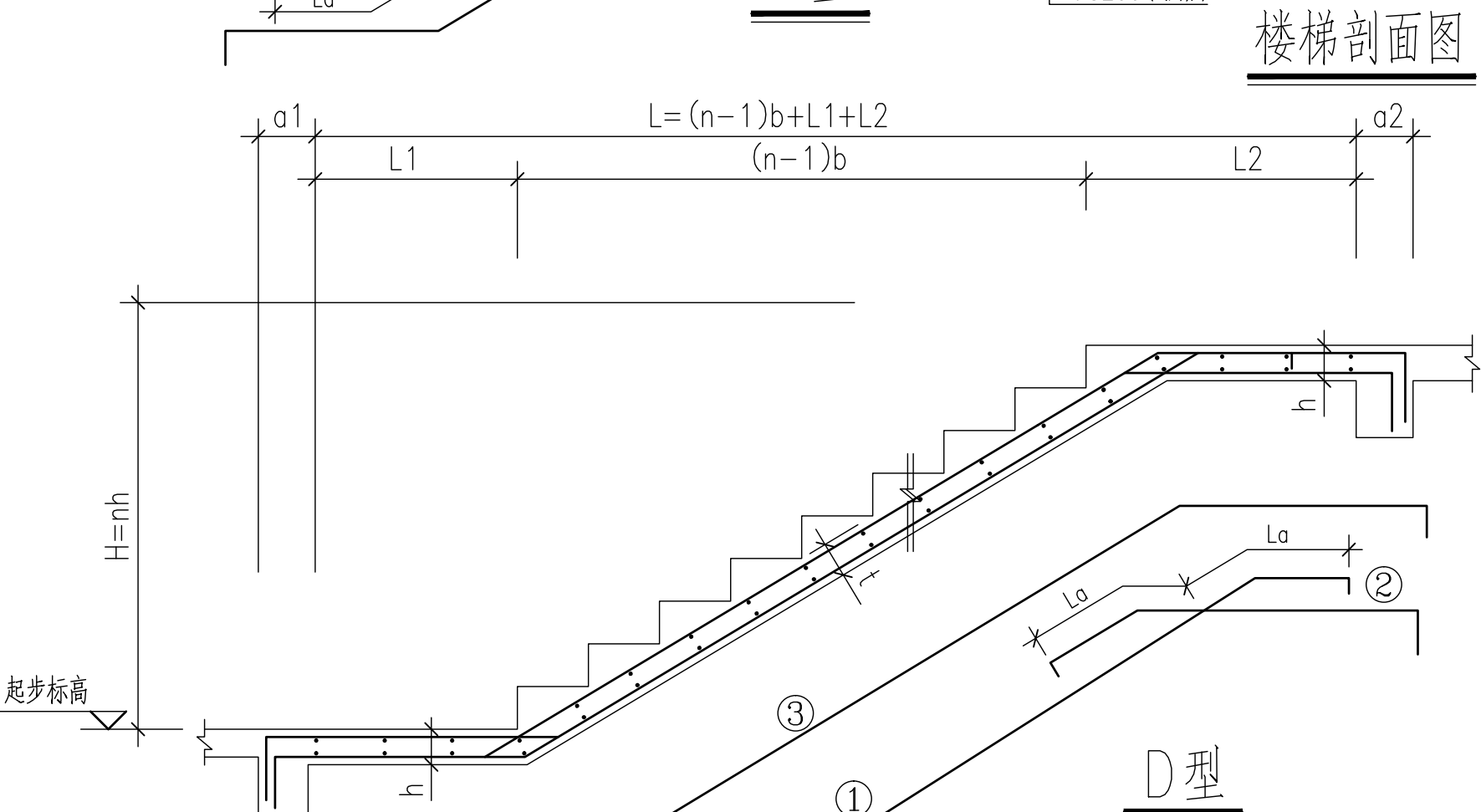
A 型



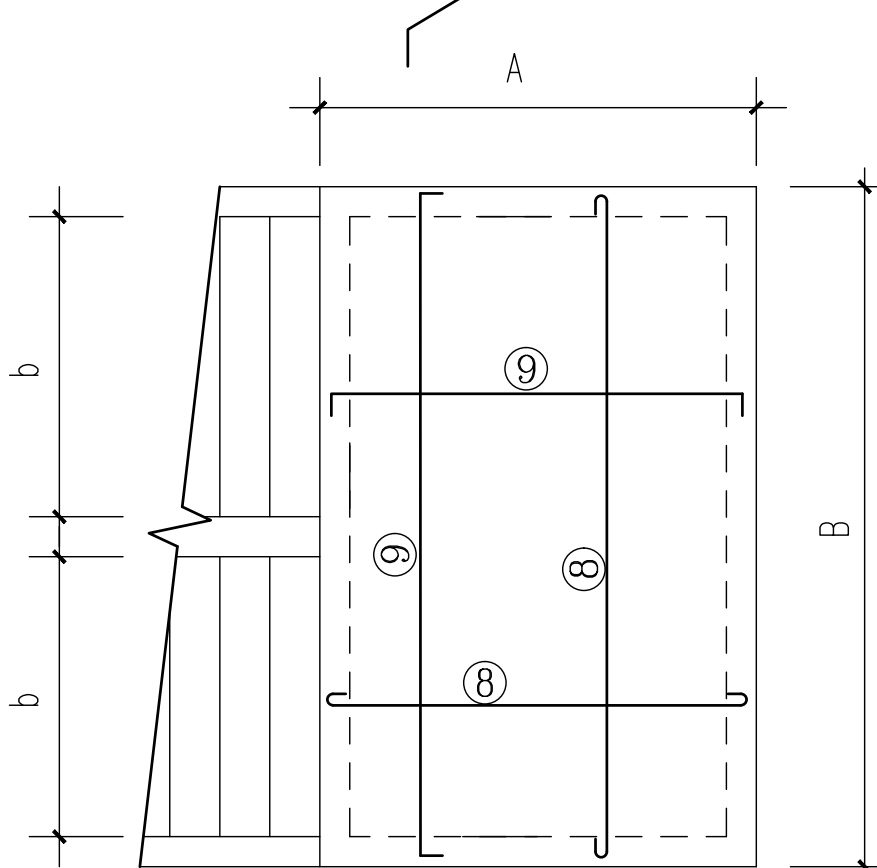
B 型



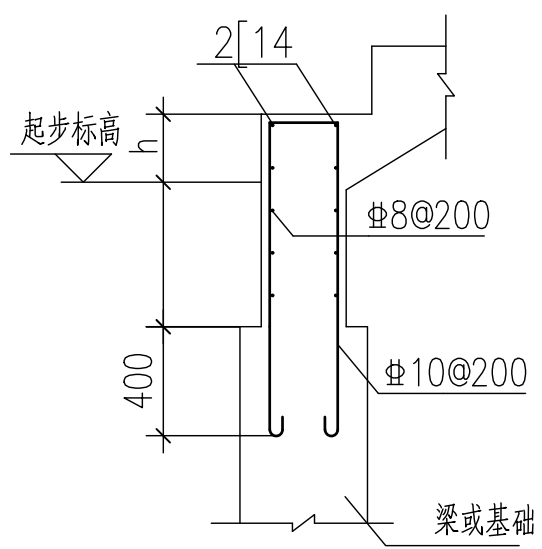
C 型



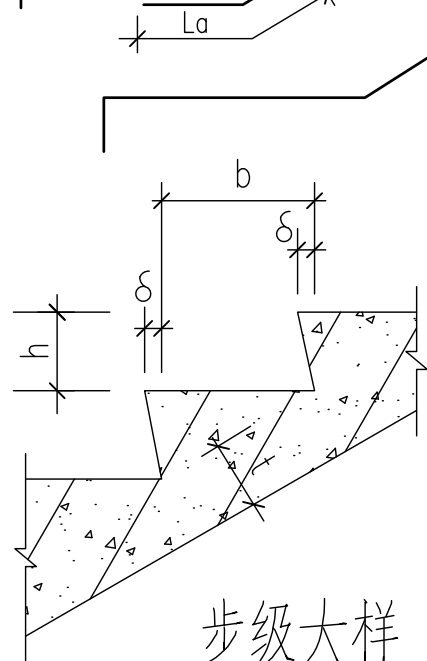
D 型



梯平台板 (PTB)



首跑梯板支承大样



步级大样

(当 $\delta \geq 260$ 时 $\delta = 0$
当 $\delta \leq 260$ 时 $\delta = 10 \sim 20$)

楼梯配筋说明:

1. 本图尺寸单位为毫米(mm), 标高为米(m)。
2. 材料: 混凝土强度等级为C25, 钢筋为HPB300, $f_y = 270N/mm^2$? 为HRB400级, $f_y = 360N/mm^2$, 螺纹钢筋端部不必弯钩。
3. 钢筋净保护层为20mm, 钢筋直钩尺寸为 $(t-20)mm$ 。梯板分布筋为 $8@200$ 。
4. 钢筋按放样尺寸下料, 栏杆(板)埋件详建施图。
5. 梯板面筋伸出支座长度详上述大样图, 梯板底筋锚入梁中 L_aE 。
6. 楼梯采用实体栏板时, 则需在栏板下的梯板底中加设 2 $\phi 14$ 通长钢筋。
7. 钢筋按放样尺寸下料, 栏杆(板)埋件详建施图。
8. 梯柱纵筋应锚入支承梁, 锚固长度为 $L_a = 49d + 100mm$ 。
9. 当结构平面图未表示与楼层板相连的楼梯平台板时, 此楼梯平台板 $t = 100mm$, 双层双向 $8@200$ 。
10. 当梯梁与结构柱连接时, 梁面筋须锚入柱 $41d$ 。
11. 梯平台两侧封边梁, 梁宽同墙厚, 梁高同梯梁, 配筋筋上下各 2 $\phi 12$, 箍筋 $8@200$ 。
12. 本图中注有“结构梁”和“结构梯板”字样的梁板配筋详结构平面图。